



BAUHERRENDIENSTLEISTER

Frei geplant, genau Ihr Haus.

ZU VERMIETEN!

INFO: +49 (0) 151 58 84 24 28



EXPOSÉ

12 EXKLUSIVE 2- & 3-ZIMMER-WOHNUNGEN

Wohnen am St. Ottilienplatz in Forchheim-Kersbach

12 EXKLUSIVE 2- & 3-ZIMMER-WOHNUNGEN *Wohnen am St. Ottilienplatz in Forchheim-Kersbach*



Süd Ansicht



Nord-Ansicht

12 EXKLUSIVE 2- & 3-ZIMMER-WOHNUNGEN

Wohnen am St. Ottilienplatz in Forchheim-Kersbach

BADAUSSTATTUNG

Hochwertige **Villeroy & Boch Badausstattung**.
Die Nassbereiche werden mit Glasbau versehen.

BODENBELAGSARBEITEN

Hochwertiger Vinylboden in Echtholzoptik

ELEKTROINSTALLATION

Die Wohnungen sind hochwertig mit Schaltstellen, Steckdosen etc. bestückt. W-LAN-Anschluß, Kabelfernsehen. Die Bedienung der Rolladen ist elektrisch.

FENSTERARBEITEN

Alle Fenster werden in hochwertiger Qualität der **Firma Höhbauer** ausgeführt.

ROLLADENARBEITEN

Im Wandsystem eingebaute, rundum gedämmte **WDVS Rollladenkästen** mit aussen liegender Revision bei allen stehenden Fenstern mit elektrisch bedienbaren Rollladenelementen

HAUSTECHNIK/HEIZUNG

Hochwertige, effiziente **Wärmepumpenanlage** mit Fußbodenheizung

INNENTÜREN

Bei den Innentüren handelt es sich um Weißlack-Röhrenspantüren.

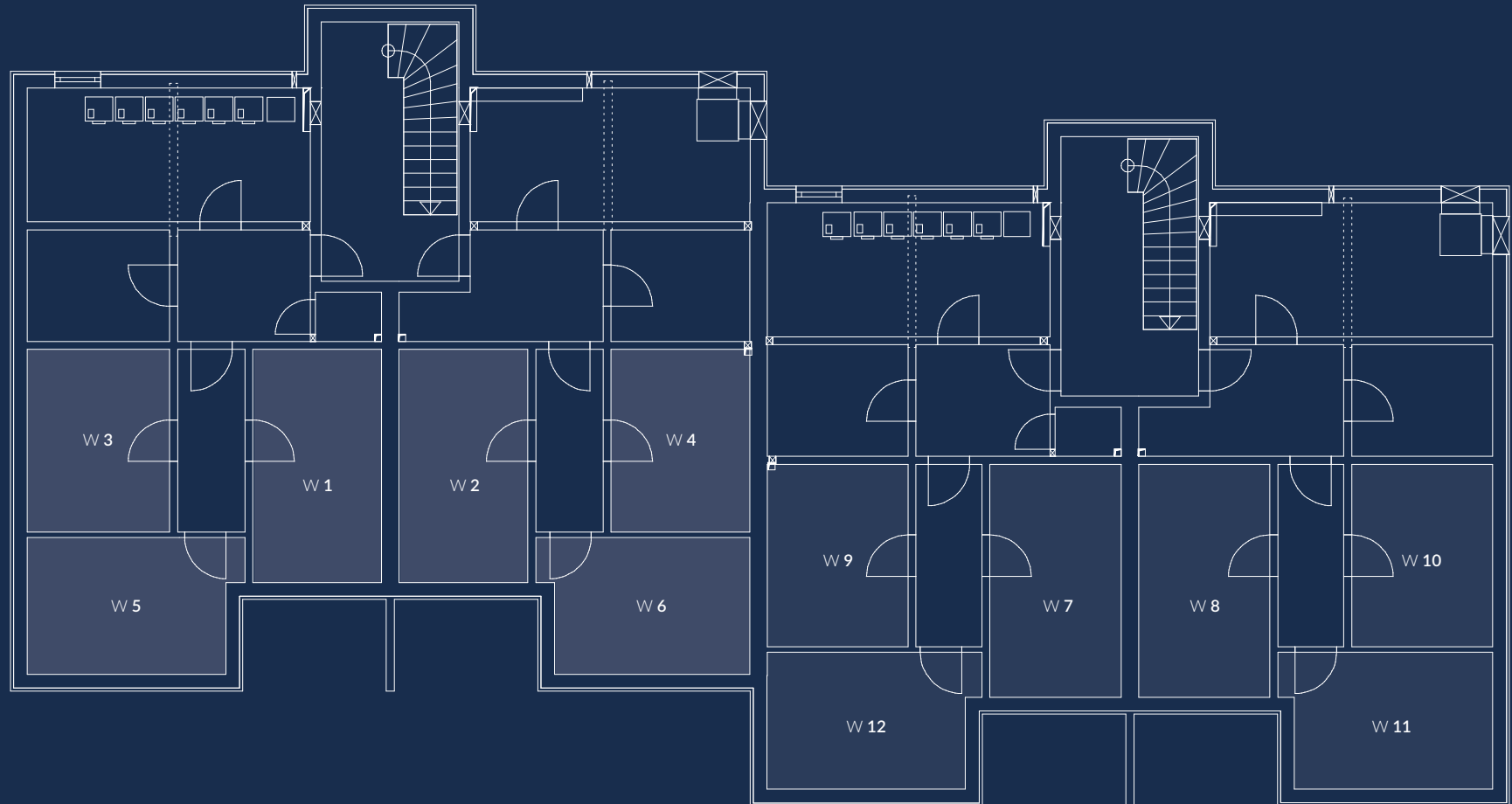
VERKEHRSANBINDUNG

Die S-Bahnstation ist in wenigen Minuten zu Fuß erreichbar.



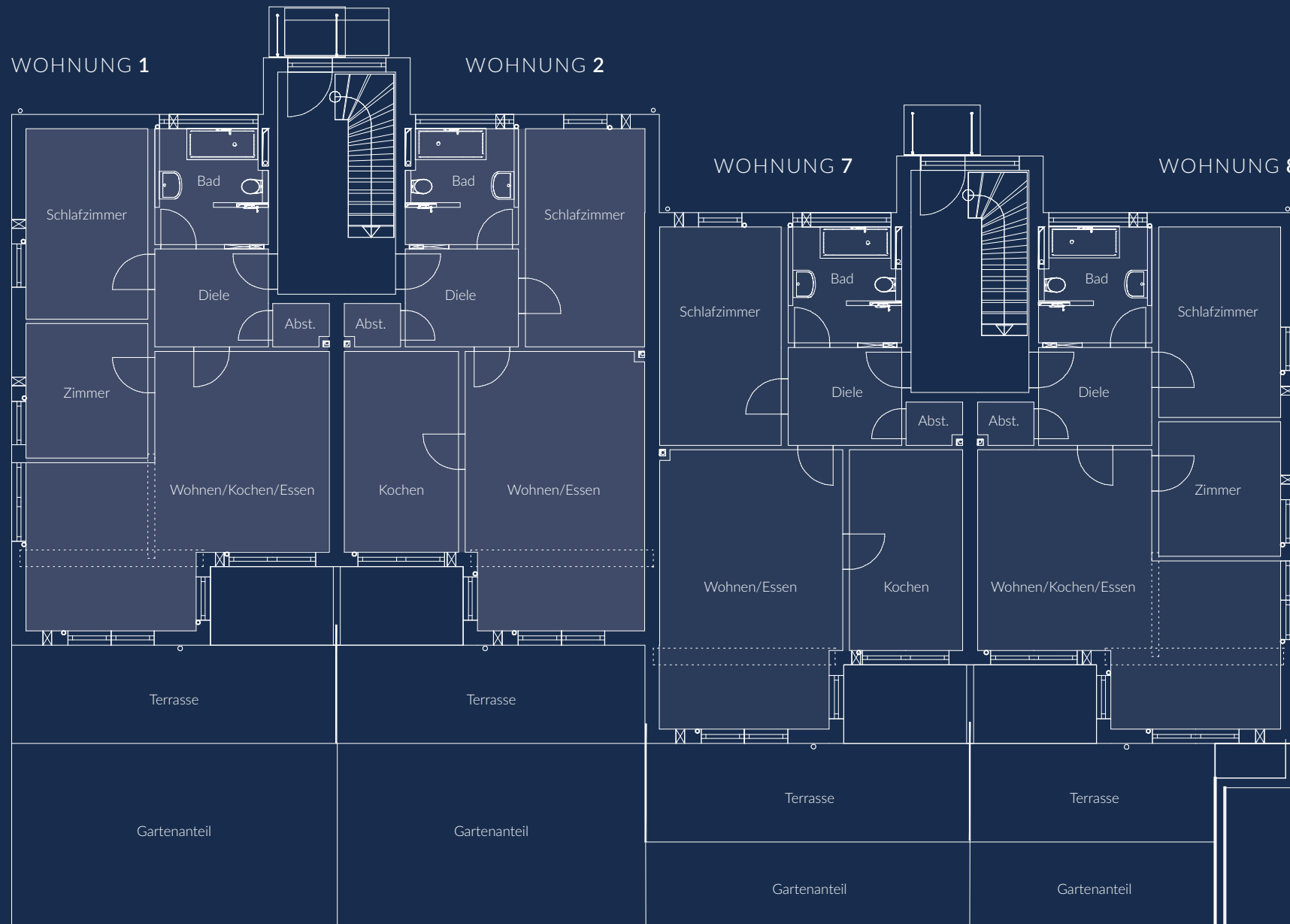
KELLERFLÄCHEN

Wohnung 1	14.20 m ²
Wohnung 2	14.24 m ²
Wohnung 3	12.33 m ²
Wohnung 4	12.02 m ²
Wohnung 5	13.29 m ²
Wohnung 6	13.09 m ²
Wohnung 7	14.50 m ²
Wohnung 8	14.50 m ²
Wohnung 9	12.18 m ²
Wohnung 10	12.21 m ²
Wohnung 11	13.23 m ²
Wohnung 12	13.23 m ²



WOHNFLÄCHEN ERDGESCHOSS

WOHNUNG 1		WOHNUNG 2		WOHNUNG 7		WOHNUNG 8	
Schlafzimmer	14.55 m ²	Schlafzimmer	16.34 m ²	Schlafzimmer	16.65 m ²	Schlafzimmer	14.55 m ²
Bad	7.97 m ²	Bad	7.97 m ²	Bad	7.97 m ²	Bad	7.97 m ²
Diele	6.97 m ²	Diele	6.97 m ²	Diele	6.97 m ²	Diele	6.97 m ²
Abstellraum	1.46 m ²	Abstellraum	1.46 m ²	Abstellraum	1.46 m ²	Abstellraum	1.46 m ²
Zimmer	10.51 m ²	Wohnen/Essen	31.43 m ²	Wohnen/Essen	32.01 m ²	Zimmer	10.29 m ²
Wohnen/Essen/Kochen	39.07 m ²	Kochen	14.82 m ²	Kochen	14.67 m ²	Wohnen/Essen/Kochen	38.67 m ²
Terrasse (Wohnfläche 50%)	13.06 m ²	Terrasse (Wohnfläche 50%)	12.55 m ²	Terrasse (Wohnfläche 50%)	13.09 m ²	Terrasse (Wohnfläche 50%)	11.39 m ²
+ Gartenanteil		+ Gartenanteil		+ Gartenanteil		+ Gartenanteil	
gesamt	93.59 m²	gesamt	91.54 m²	gesamt	92.82 m²	gesamt	94.77 m²



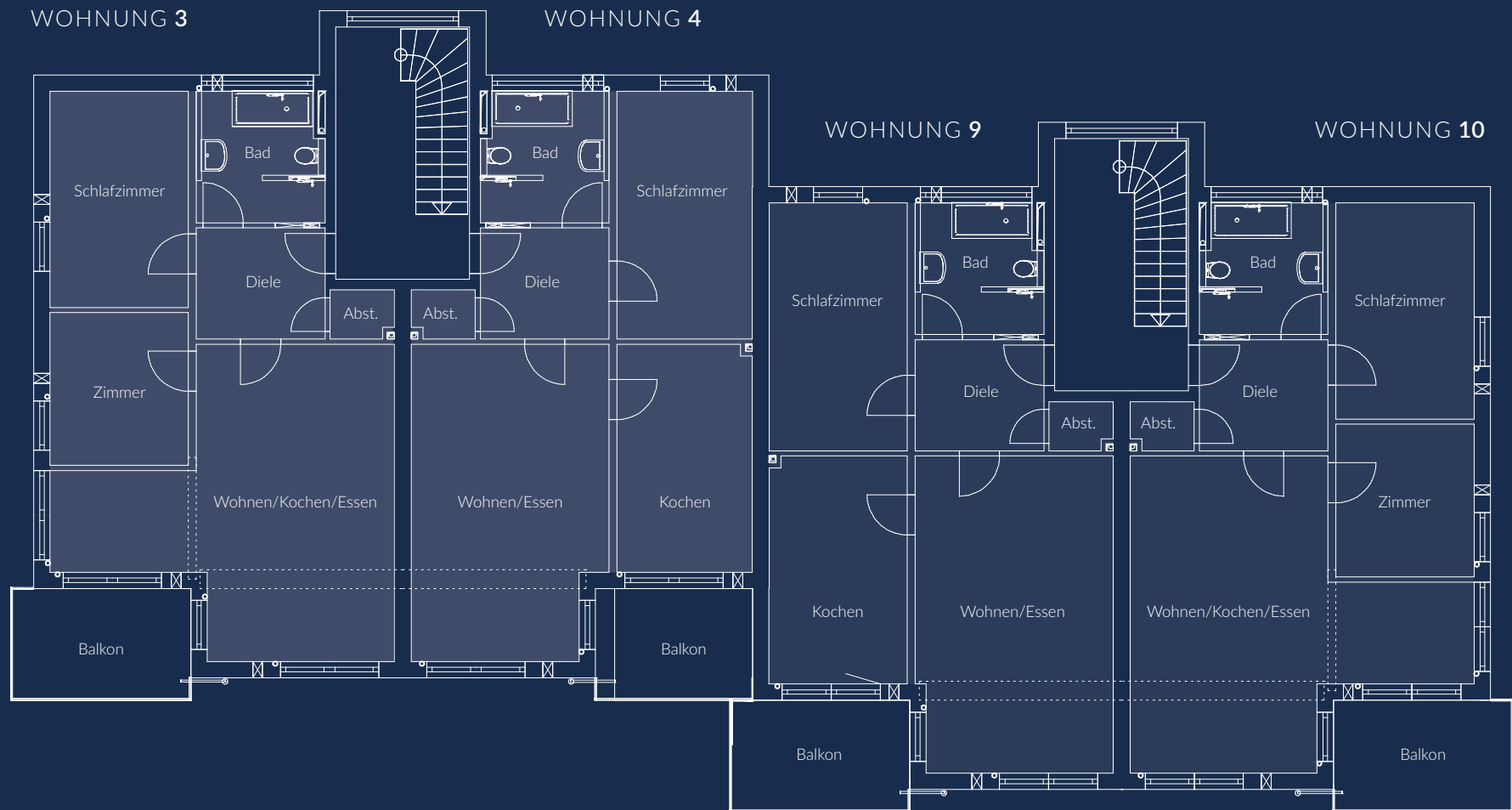
WOHNFLÄCHEN OBERGESCHOSS

WOHNUNG 3	
Schlafzimmer	14.55 m ²
Bad	7.91 m ²
Diele	6.97 m ²
Abstellraum	1.46 m ²
Zimmer	10.51 m ²
Wohnen/Essen/Kochen	38.16 m ²
Balkon (Wohnfläche 50%)	4.90 m ²
gesamt	84.46 m²

WOHNUNG 4	
Schlafzimmer	16.34 m ²
Bad	7.91 m ²
Diele	6.97 m ²
Abstellraum	1.46 m ²
Wohnen/Essen	29.70 m ²
Kochen	14.95 m ²
Balkon (Wohnfläche 50%)	4.27 m ²
gesamt	81.60 m²

WOHNUNG 9	
Schlafzimmer	16.65 m ²
Bad	7.91 m ²
Diele	6.97 m ²
Abstellraum	1.46 m ²
Wohnen/Essen	30.53 m ²
Kochen	15.26 m ²
Balkon (Wohnfläche 50%)	4.87 m ²
gesamt	83.65 m²

WOHNUNG 10	
Schlafzimmer	14.55 m ²
Bad	7.91 m ²
Diele	6.97 m ²
Abstellraum	1.46 m ²
Zimmer	10.51 m ²
Wohnen/Essen/Kochen	38.16 m ²
Balkon (Wohnfläche 50%)	4.87 m ²
gesamt	84.43 m²

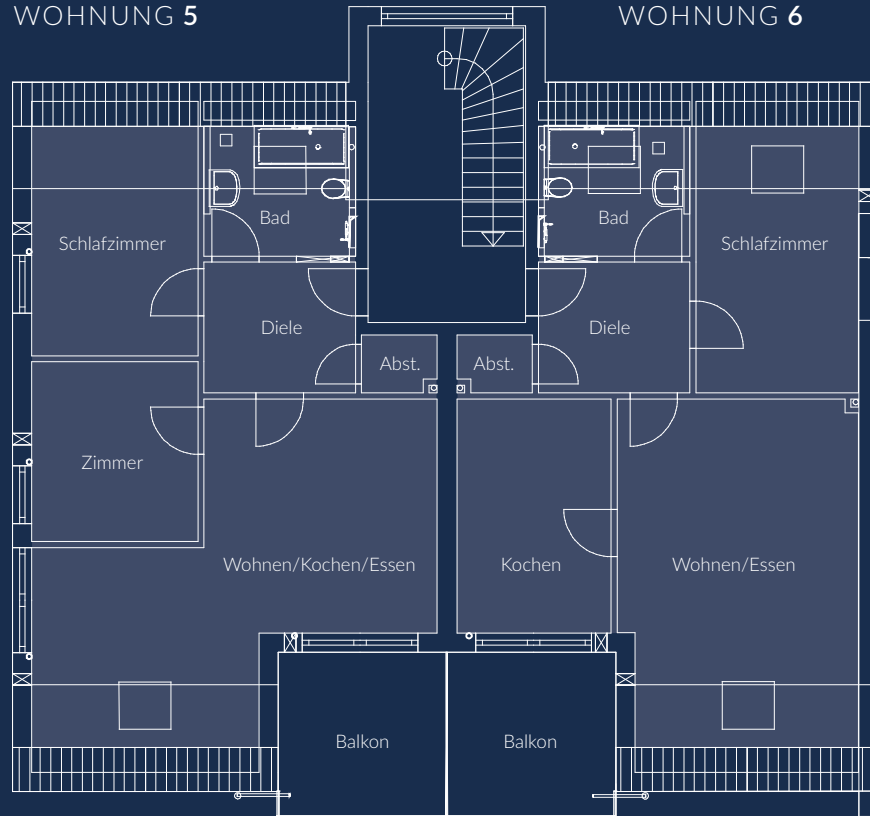


WOHNFLÄCHEN DACHGESCHOSS

WOHNUNG 5		WOHNUNG 6		WOHNUNG 11		WOHNUNG 12	
Schlafzimmer	11.57 m ²	Schlafzimmer	13.45 m ²	Schlafzimmer	13.69 m ²	Schlafzimmer	11.57 m ²
Bad	5.27 m ²	Bad	5.21 m ²	Bad	5.19 m ²	Bad	5.19 m ²
Diele	6.97 m ²	Diele	6.97 m ²	Diele	6.97 m ²	Diele	6.97 m ²
Abstellraum	1.46 m ²	Abstellraum	1.46 m ²	Abstellraum	1.46 m ²	Abstellraum	1.46 m ²
Zimmer	10.49 m ²	Kochen/Essen	12.68 m ²	Kochen/Essen	12.68 m ²	Zimmer	10.49 m ²
Wohnen/Essen/Kochen	30.97 m ²	Wohnen	26.31 m ²	Wohnen	26.66 m ²	Wohnen/Essen/Kochen	30.69 m ²
Balkon (Wohnfläche 50%)	4.92 m ²	Balkon (Wohnfläche 50%)	4.90 m ²	Balkon (Wohnfläche 50%)	4.91 m ²	Balkon (Wohnfläche 50%)	4.89 m ²
gesamt	71.65 m²	gesamt	70.98 m²	gesamt	71.56 m²	gesamt	71.26 m²

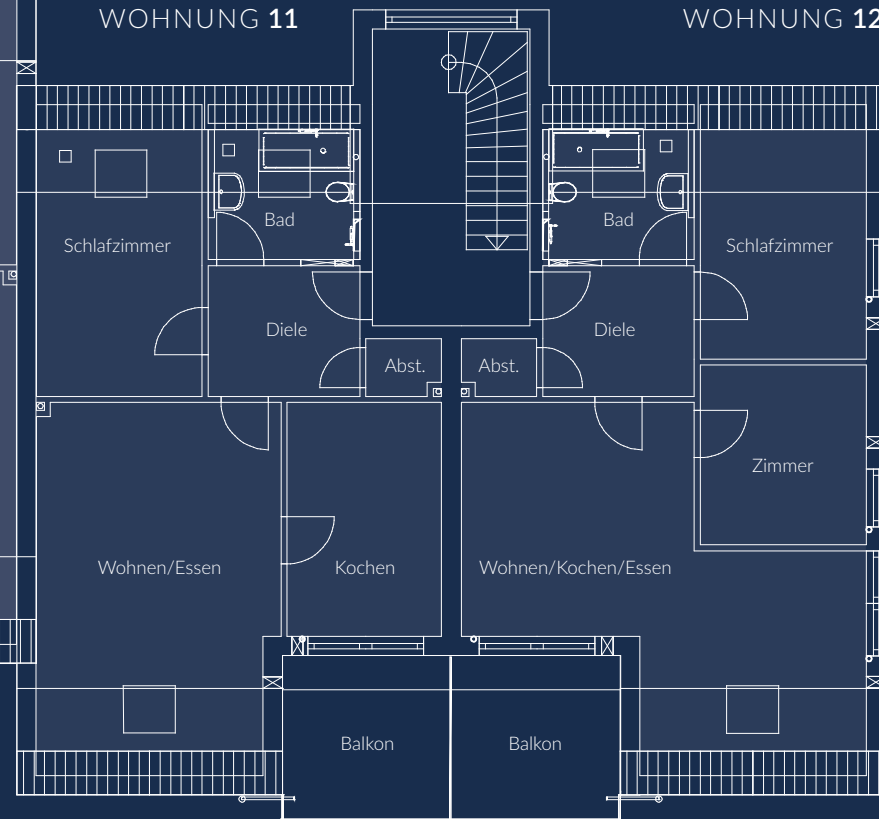
WOHNUNG 5

WOHNUNG 6



WOHNUNG 11

WOHNUNG 12





BAUHERRENDIENSTLEISTER

Frei geplant, genau Ihr Haus.

DR. PHILIPP KOEHL

Bauherr / Vermieter

Domprediger-Dr.-Maier-Straße 1
92637 Weiden i. d. Opf.

MATTHIAS SIMMEL CONSULTING

Finanzierungsbüro & Vertrieb

Partner der Bauherrendienstleister-Gruppe

Graf-von-Stauffenberg-Straße 21 · 92421 Schwandorf
Mobil +49 (0) 151 – 58 84 24 28
matthias.simmel@t-online.de
www.bauherrendienstleister.de

CHRISTIAN BUSCH CONSULTING

Planung & Projektentwicklung

Partner der Bauherrendienstleister-Gruppe

Kauflohe 6 · 92272 Lintach
Mobil +49 (0) 174 – 9 86 69 55
info@bauherrendienstleister.de
www.bauherrendienstleister.de

